

AT-6010-EUR avansert kabelsøkerpakke

Enklere kabelsøking

Det aldri vært enklere å finne strømførende og strømløse kabler, avbrytere og sikringer enn det er med den avanserte kabelsøkeren AT-6010-EUR. Når transmitteren har forbindelse med kursen, fanger mottakeren enkelt opp signaler i ledninger og kabler i vegger, tak og gulv. Transmitteren virker på strømførende og strømløse kurser opp til 600 V AC/DC i elektriske anlegg av kategoriene I til og med III, det gjør det mulig å jobbe direkte på en strømførende kurs uten at utstyret må kobles ut. Transmitteren har også en høysignalmodus for generell sporing og en sløyfemodus spesielt laget for å finne kortslutninger, samt to optimale sporingsfrekvenser som aktiviseres automatisk basert på detektert spenning.

Egenskaper

- **Mottakeren har en stor LCD-skjerm** med tosfret visning av avlesninger, stolpediagram og lyd for å gjøre det enkelt å lokalisere kabler.
- **Transmitteren betjenes enkelt med én tast.**
- **Kompatibel med CT-400-EUR signaltang**, ekstrautstyr for indusering av sporingssignal på kabler når der ikke er tilgang til bare ledere

Hovedanvendelse

- spore strømførende og strømløse ledninger
- identifisere avbrytere og sikringer

Spesialanvendelse

- koble til RCD-beskyttede kurser
- finne brudd og åpne kurser
- finne kortslutninger
- spore ledninger i metallkanaler
- spore ikke-metalliske rør og kanaler
- spore skjermede ledninger
- spore nedgravde ledninger
- spore ledninger og datakabler med lav spenning
- sortere sammenbundne ledninger
- kartlegge en kurs med testledninger
- spore avbrytere på system med lysdimmere
- signaltang – lukket sløyfe-kurser
- signaltang – kartlegging av kurser



Egenskaper og spesifikasjoner



CT-400-EUR signaltang er ekstrautstyr, den er ikke inkludert i AT-6010-EUR-pakken.

Egenskaper	AT-6010-RE mottaker	AT-6010-TE transmitter	CT-400-EUR signaltang
målekategori	CAT III 600 V	CAT III 600 V	CAT IV 600 V, CAT III 1000 V
driftsspennning	0 til 600 V AC/DC	0 til 600 V AC/DC	0 til 1000 V DC
driftsfrekvens	strømførende: 6,25 kHz, strømløst: 32,768 kHz	strømførende: 6,25 kHz, strømløst: 32,768 kHz	ledningssporing: 32,768 kHz vekselstrømsmåling: 45 til 400 Hz
påvisning av farlig spenning	–	> 30 V AC/DC	–
signalvisning	numerisk, stolpediagram og hørbart pip	LED-lamper	–
responstid	punktsensor (strømførende/strømløs): 500 ms batterispenningskontroll: 5 s	nettspenningskontroll: 1 s batterispenningskontroll: 5 s	øyeblikkelig
signalstrøm (typisk)	–	strømførende kurs: høy-modus: 60 mA RMS strømløs krets: høy-modus: 130 mA RMS sløyfemodus: 160 mA RMS	1 mA/A for AC-strømmåling med multimeter
signalspenning (nominell)	–	strømløs kurs: HØY: 33 V RMS, 140 Vp-p med CT-400: sløyfemodus: 31 V RMS, 120 Vp-p	strømløs kurs: 2,4 V RMS, 24 Vp-p
påvisningsrekkevidde (friluft)	punktsensor (strømførende): maks. avstand, luftlinje: opp til 6,1 m presisjon: ca. 5 cm punktsensor (strømløs): maks. avstand, luftlinje: opp til 4,5 m presisjon: ca. 5 cm	–	–
Spesifikasjoner			
skjermstørrelse	LCD 6,35 cm	–	–
skjerm mål (B x H)	36,72 mm x 48,96 mm	–	–
skjermtype	segment-LCD	LED-lamper	–
skjermfarge	svart og hvit	driftsmodus-LED: rød, batteristatus-LED: rød	–
oppstartstid:	< 3 s	< 2 s	–
bakgrunnsbelysning	•	–	–
driftstemperatur	–20 til 50 °C		0 til 50 °C
luftfuktighet, drift	–20 til < 10 °C: 45 % RH, 10 til < 30 °C: 95 % RH, 30 til < 40 °C: 75 % RH, 40 til 50 °C: 45 % RH		10 til < 30 °C: 95 % RH, 30 til < 40 °C: 75 % RH, 40 til < 50 °C: 45 % RH
oppbevaringstemperatur og -fuktighet	–20 til 70 °C: < 95 % RH		–20 til 70 °C: < 95 % RH
høyde over havet, drift	0 til 2000 m		0 til 2000 m
transientbeskyttelse	–	6,00 kV (1,2/50 µs spenningsstopp)	–
forurensningsgrad	2	2	2
kapslingsklasse	IP 52	IP 40	IP 40
falltest	1 m	1 m	1 m
strømforsyning	fire AA (alkalisk)	åtte AA (alkalisk)	–
strømforbruk (typisk)	70 mA	høy-modus: 70 mA sløyfemodus med tang: 90 mA forbruk uten signalformidling: 10 mA	–
batterilevetid	ca. 25 t	høy-modus: ca. 25 t sløyfemodus: ca. 18 t	–
indikasjon for lavt batterinivå	•	•	–
sikring	–	1,6 A, 700 V, hurtigvirkende, Ø 6 x 32 mm	–
maksimal lederstørrelse	–	–	32 mm
mål (L x B x H)	183 mm x 75 mm x 43 mm	ca. 183 mm x 93 mm x 50 mm	ca. 150 mm x 70 mm x 30 mm
vekt	ca. 0,27 kg	ca. 0,57 kg	ca. 0,114 kg
sertifiseringer			

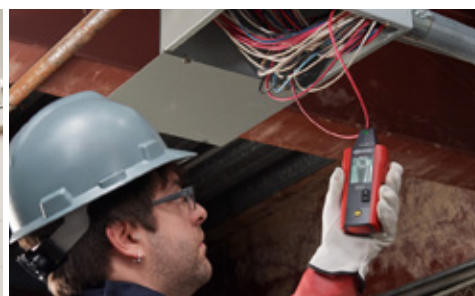
MERKNAD: Se brukerhåndboken for spesifikasjoner av tilbehør.



Spør strømførende og strømløse kabler.



Identifiser den rette avbryteren.



Finn en bestemt ledning.

AT-6000-EUR-serien
avanserte kabelsøkere
Sammenligningsdiagram



	AT-6010-EUR	AT-6020-EUR	AT-6030-EUR
målekategori	CAT III 600 V	CAT III 600 V	CAT III 600 V
sporer strømførende og strømløse kabler	•	•	•
finner strømførende og strømløse avbrytere og sikringer	•	•	•
mottaker: bryteridentifikasjonsmodus for øyeblikkelig identifisering av riktig avbryter	–	•	•
finner kortsluttede og åpne kurser	•	•	•
transmitter: sløyfemodus for strømløse lukket sløyfe-kurser	•	•	•
kontaktfri spenningsdeteksjon	–	•	•
to frekvensmoduser for optimal sporing av strømførende (6 kHz) og strømløse (33 kHz) kurser	•	•	•
transmitterdriftspenning	0 til 600 V AC/DC	0 til 600 V AC/DC	0 til 600 V AC/DC
mottakerskjerm	sv/hv 6,35 cm LCD	farge 6,35 cm LCD	farge 6,35 cm LCD
oppladbare batterier	–	–	•
signaltang, tilbehør for å indusere signal	(ekstrautstyr)	(ekstrautstyr)	•



CT-400-EUR signaltang er ekstrautstyr, den er ikke inkludert i AT-6010-EUR-pakken.

Inkludert i AT-6010-EUR kabelsøkerpakke:

	AT-6010-EUR
AT-6010-RE mottaker	1
AT-6010-TE transmitter	1
testlednings- og tilbehørspakke*	1
CC-6010-EUR veske	1
brugerhåndbok	1
1,5 V AA (lec Lr6) batteri	12

tilgjengelig ekstrautstyr	beskrivelse
ADPTR-SCT-xx	stikkontaktadapter
HS-1	magnetoppheng
TL-7000-25M	testledning
CT-400-EUR	signaltang

*Testlednings- og tilbehørspakken inneholder:

- 1 x 1 m testledning (rød)
- 1 x 7 m testledning (grønn)
- to testprober (rød, svart)
- en krokodilleklemme (svart)

Reservepakke med testledninger og tilbehør:

- TL-7000-EUR